

ARVAND ELECTRONIC

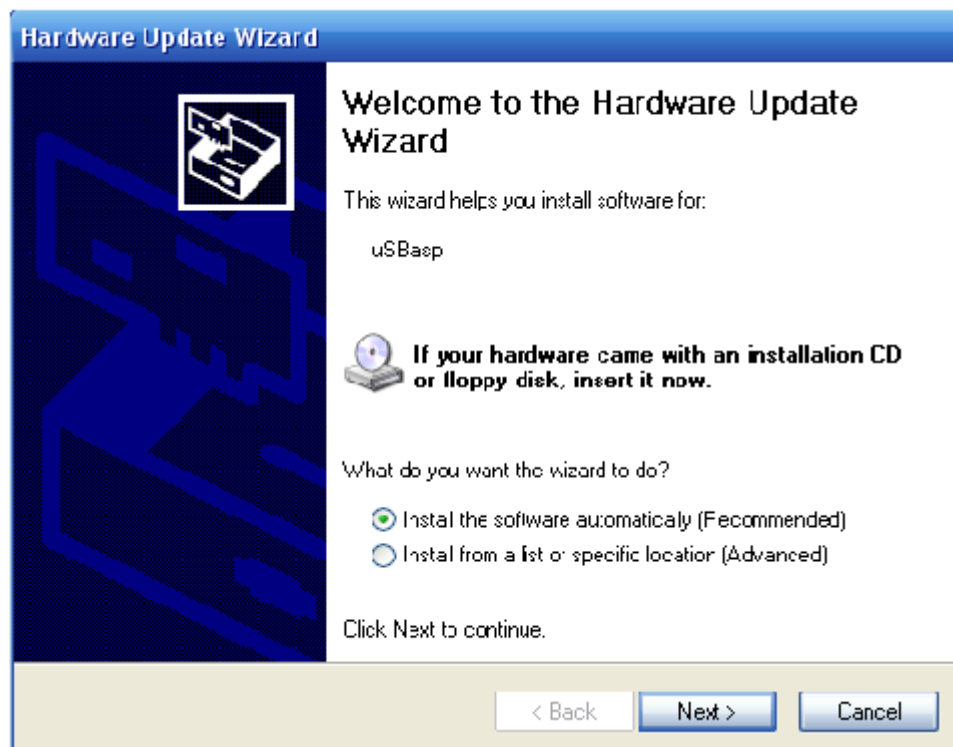
مراحل نصب پروگرامر در ویندوز XP و Win7 64Bit:

ویندوز xp:

دستگاه را به پورت USB متصل کنید اگر سخت افزار را درست متصل کرده باشید یک ملودی مبتنی بر وصل شدن دستگاه به شما می دهد. مانند شکل زیر

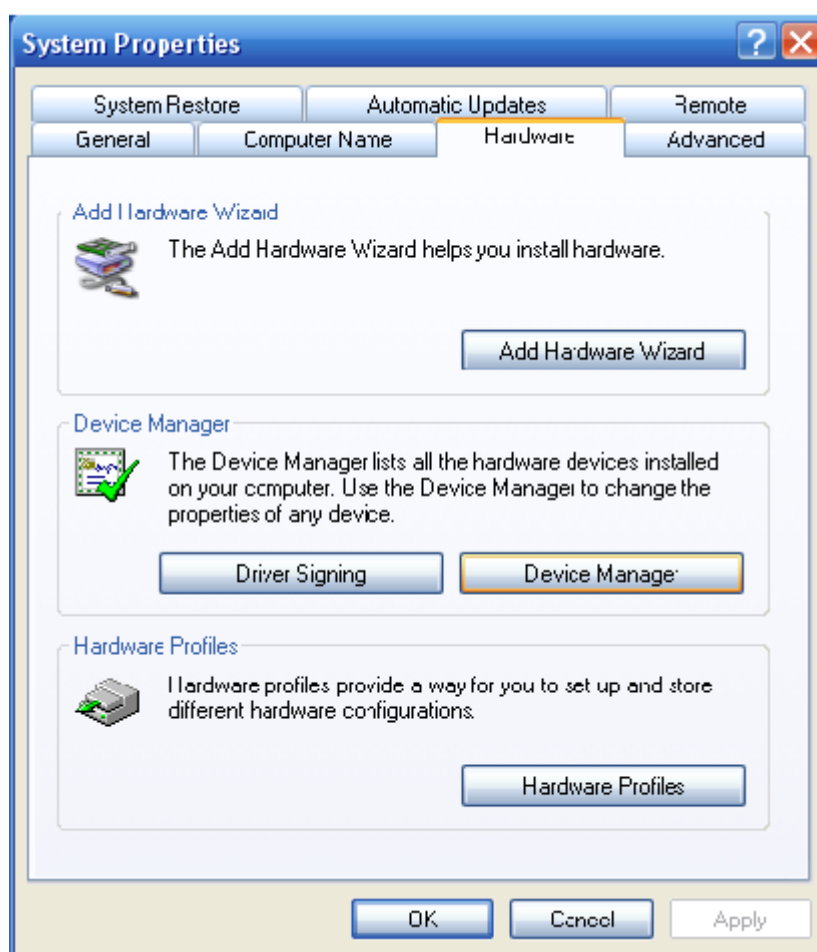


سپس یک پنجره مطابق شکل زیر باز می شود که برای نصب درایور آن می باشد.

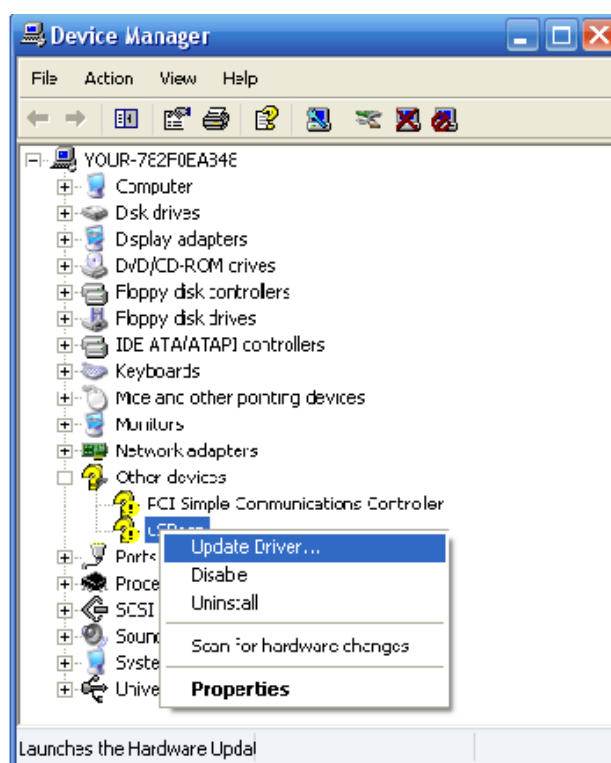


در صورتیکه این پنجره باز نشود این مراحل را طی کنید

1) روی MY COMPUTER راست کلیک کرده و گزینه PROPERTIES رو انتخاب کنید و از گزینه HARDWARE گزینه MANAGER DEVICE رو انتخاب کنید .



سپس پنجره ای مطابق شکل زیر باز می شود .



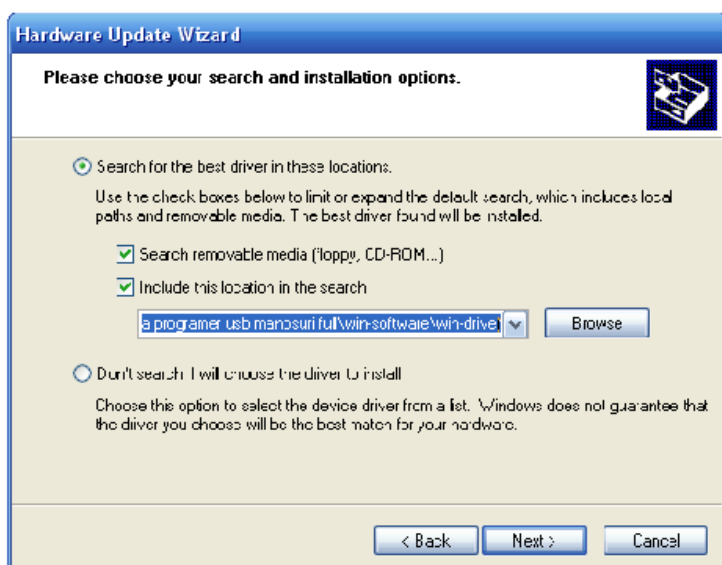
بر روی گزینه USBASP راست کلیک کرده و گزینه UPDATE DRIVER... را انتخاب کنید که پنجره مطابق شکل زیر باز می شود.

۲) سپس گزینه ی دوم را انتخاب کنید و بر روی NEXT کلیک کنید.

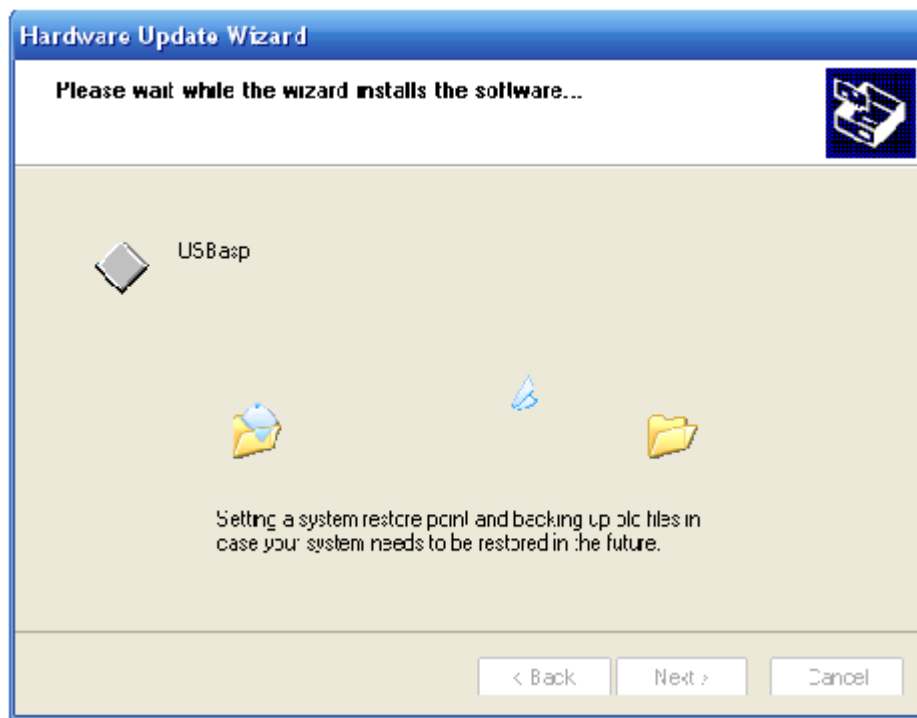


در مرحله بعد باید گزینه هایی که در شکل نشان داده شده را (۳ فایل زیر) از پوشه (win driver) پیدا کرده و NEXT را کلیک کنید.

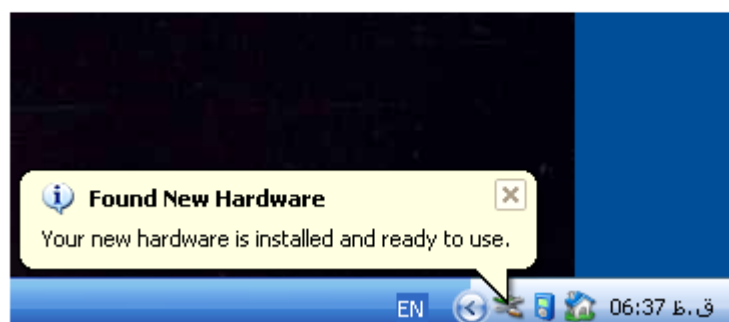
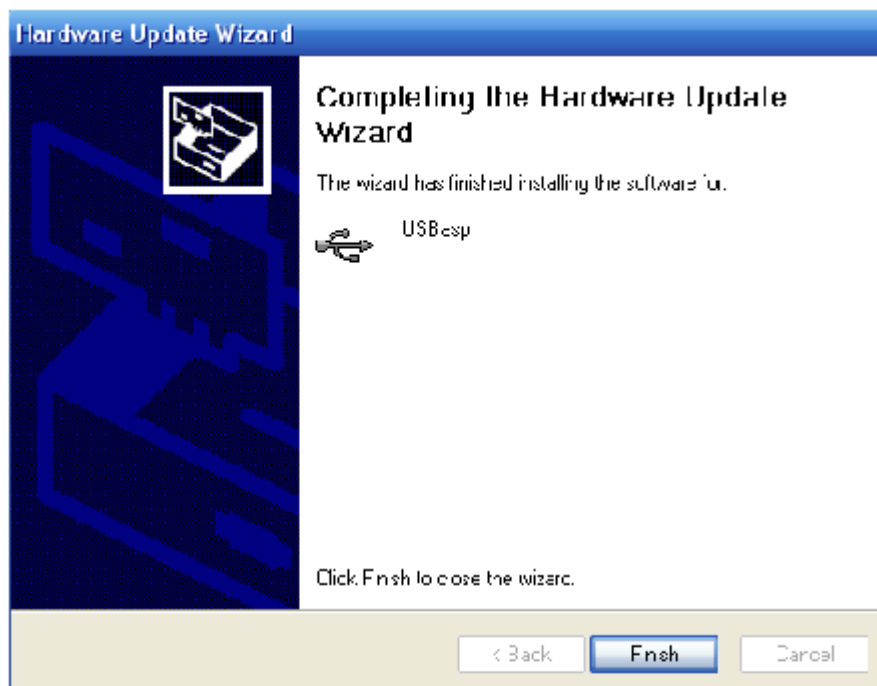
توجه داشته باشید که برای سیستم های 64bit باید حتما از پوشه 64bit درایور مخصوص 64bit را انتخاب کنید.



اگر مراحل را درست پشت سر گذاشته باشید به صورت اتوماتیک درایور نصب می شود.

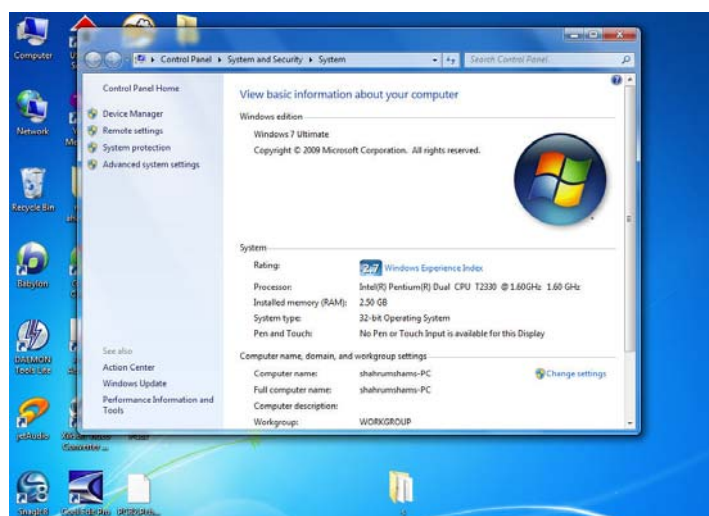
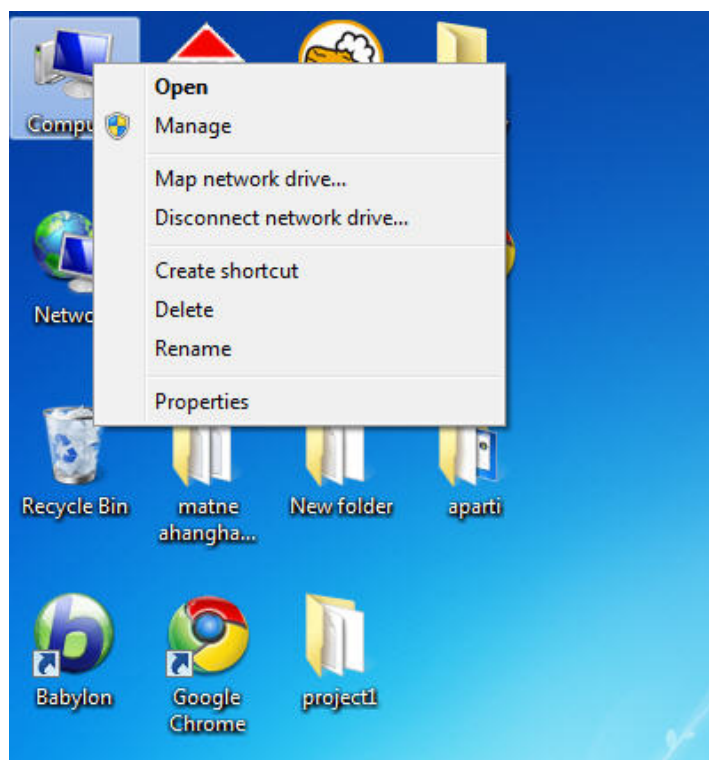


در مرحله آخر اگر درست نصب شده باشد پیام زیر را می بینید.



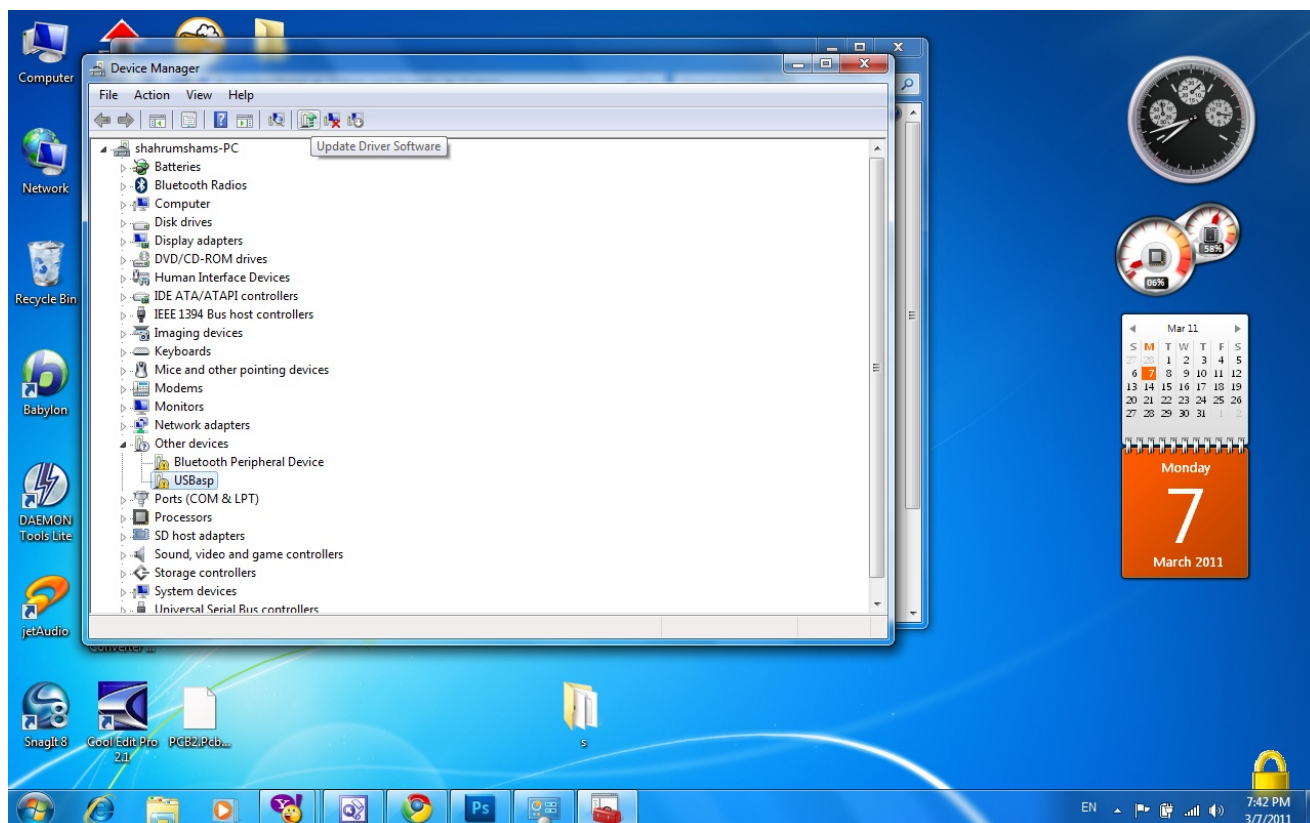
نحوه نصب بر روی ویندوز 7:

ابتدا بر روی My Computer کلیک راست کرده و بر روی گزینه properties کلیک کنید.

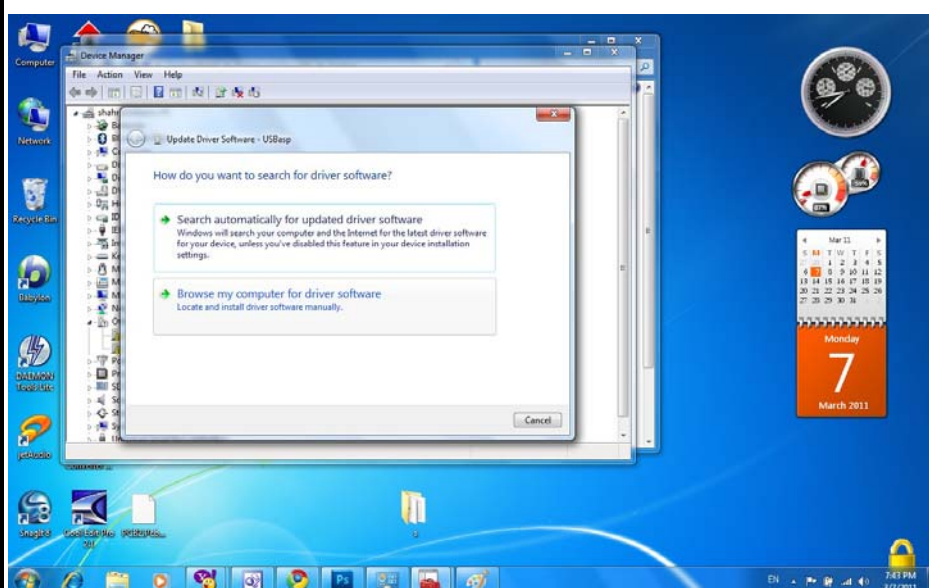


با باز شدن صفحه روبه رو گزینه Device manager را کلیک کنید.

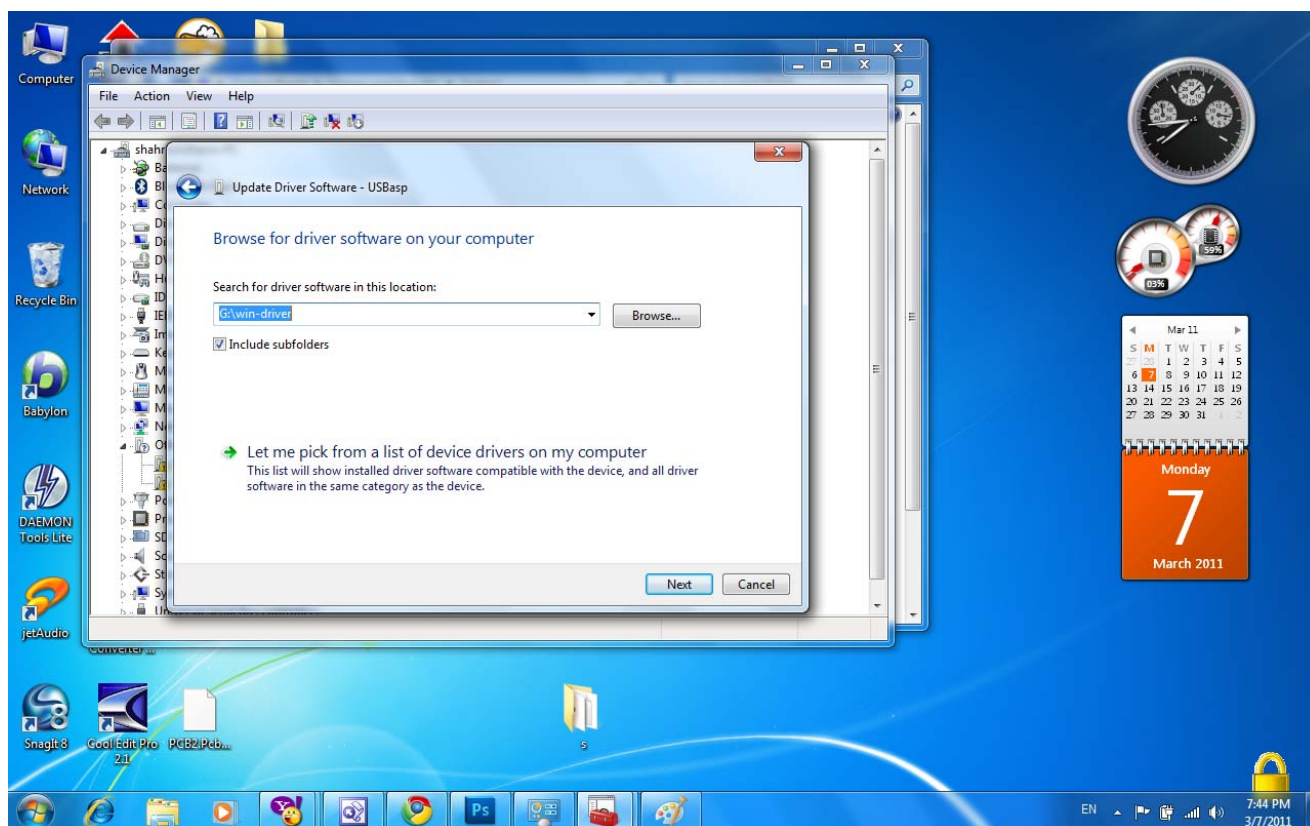
از صفحه باز شده گزینه usb asp را انتخاب نموده و از منوی بالای صفحه گزینه update Device software را کلیک کنید.



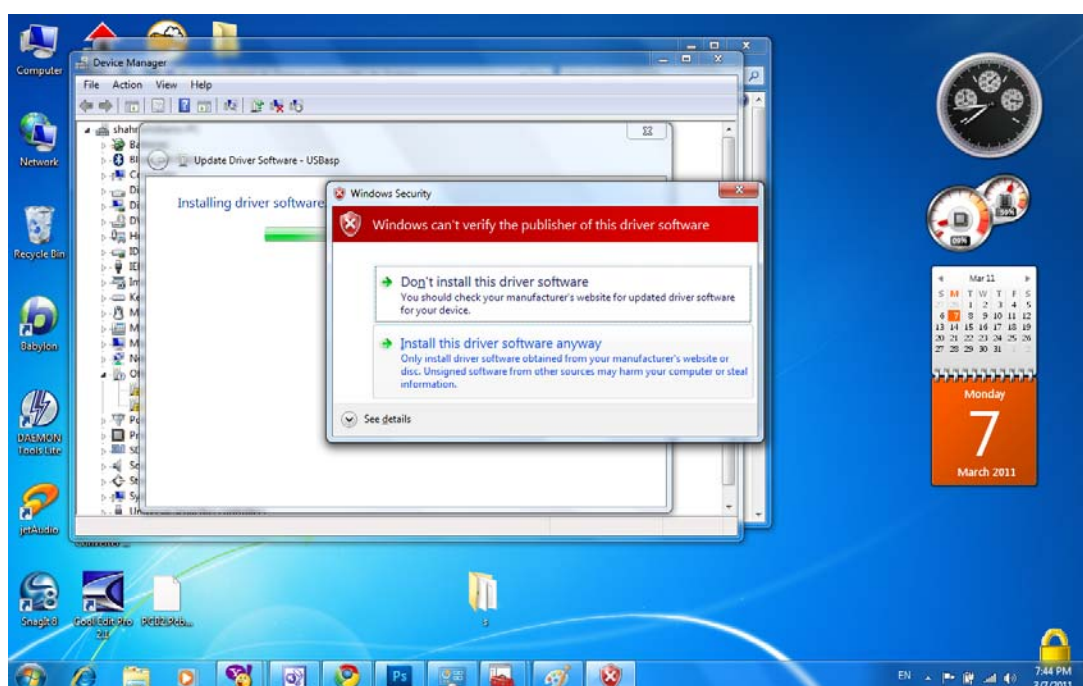
انگاه با ظاهر شدن صفحه روبه رو Browse my computer را کلیک کنید.



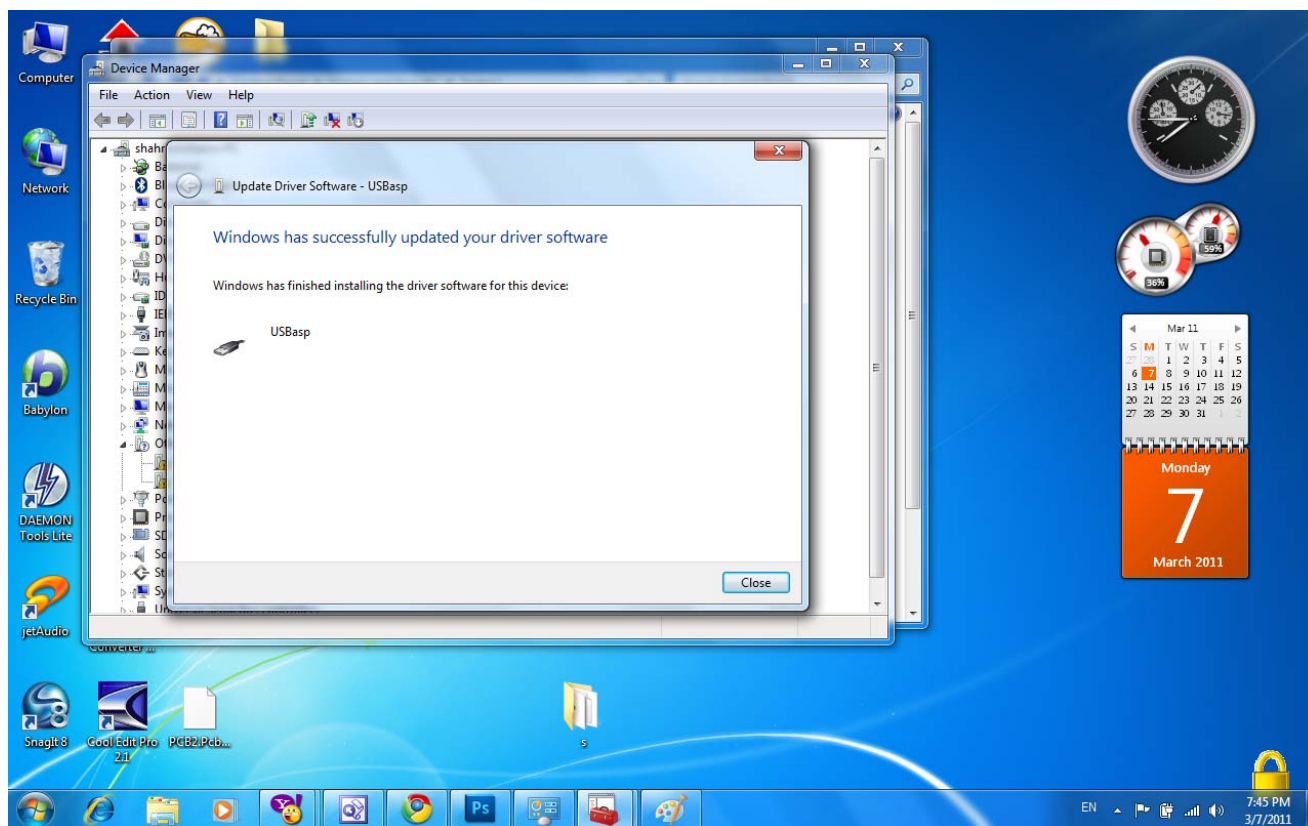
در این مرحله با انتخاب فایل win driver از روی cd و کلیک بر روی Next منتظر بمانید.
توجه داشته باشید که برای سیستم های 64bit باید حتما از پوشه 64bit درایور مخصوص 64bit را انتخاب کنید.



در صورتی که با پیغام زیر برخورد نمودید بر روی گزینه install this driver کلیک کنید.



بعد از اتمام نصب driver صفحه زیر ظاهر می شود.

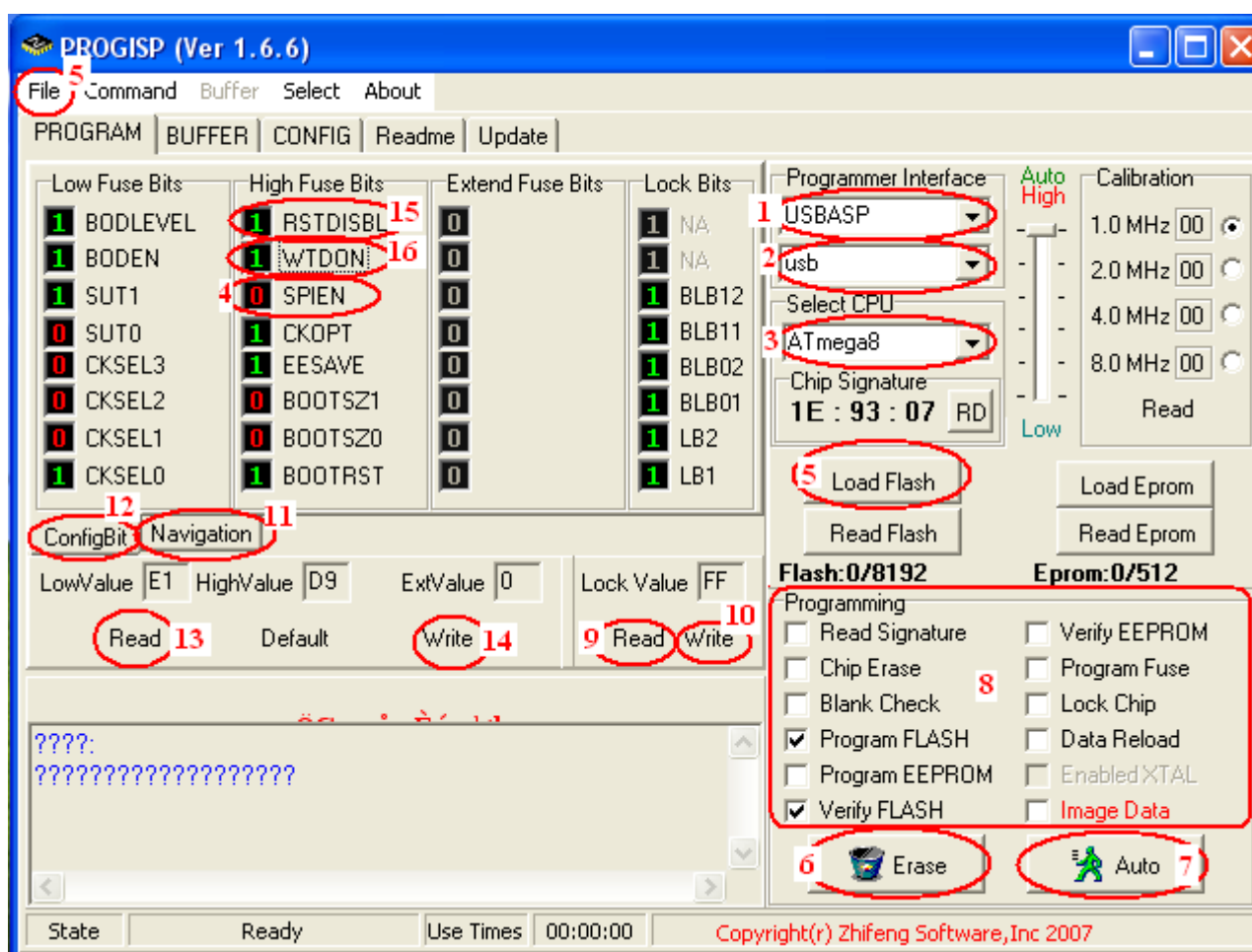


کار با نرم افزار پروگرامر:

برای کار با پروگرامر ابتدا بر روی usbasp167.exe از روی cd پوشه win32bit کلیک کنید. (مخصوص ویندوز های 32bit)

برای کار با پروگرامر بر روی usbasp172.exe از روی cd پوشه win64bit کلیک کنید. (مخصوص ویندوز های 64bit)

با اجرای PROGISP از روی دسک تاپ محیط زیر برای کار باز می شود



توضیحات هر قسمت به ترتیب شماره:
لازم به ذکر است ابتدا توضیحات را کامل مطالعه سپس شروع به کار کنید.

(۱) انتخاب نوع پروگرامر (Usbasp)

(۲) انتخاب نوع پورت پروگرامر USB

۳) انتخاب نوع میکروکنترلر

۴) بعد از انجام مراحل قبل مواظب باشید که گزینه ۴ حتما فعال باشد (**Sp1en=0**) چون اگر (**Sp1en=1**) انگاه میکروکنترلر شما غیر قابل استفاده می شود.

۵) از گزینه (File) منوی (Load Flash) را انتخاب کرده وبه کمک آن فایل (Hex) برنامه را فراخوانی کنید.

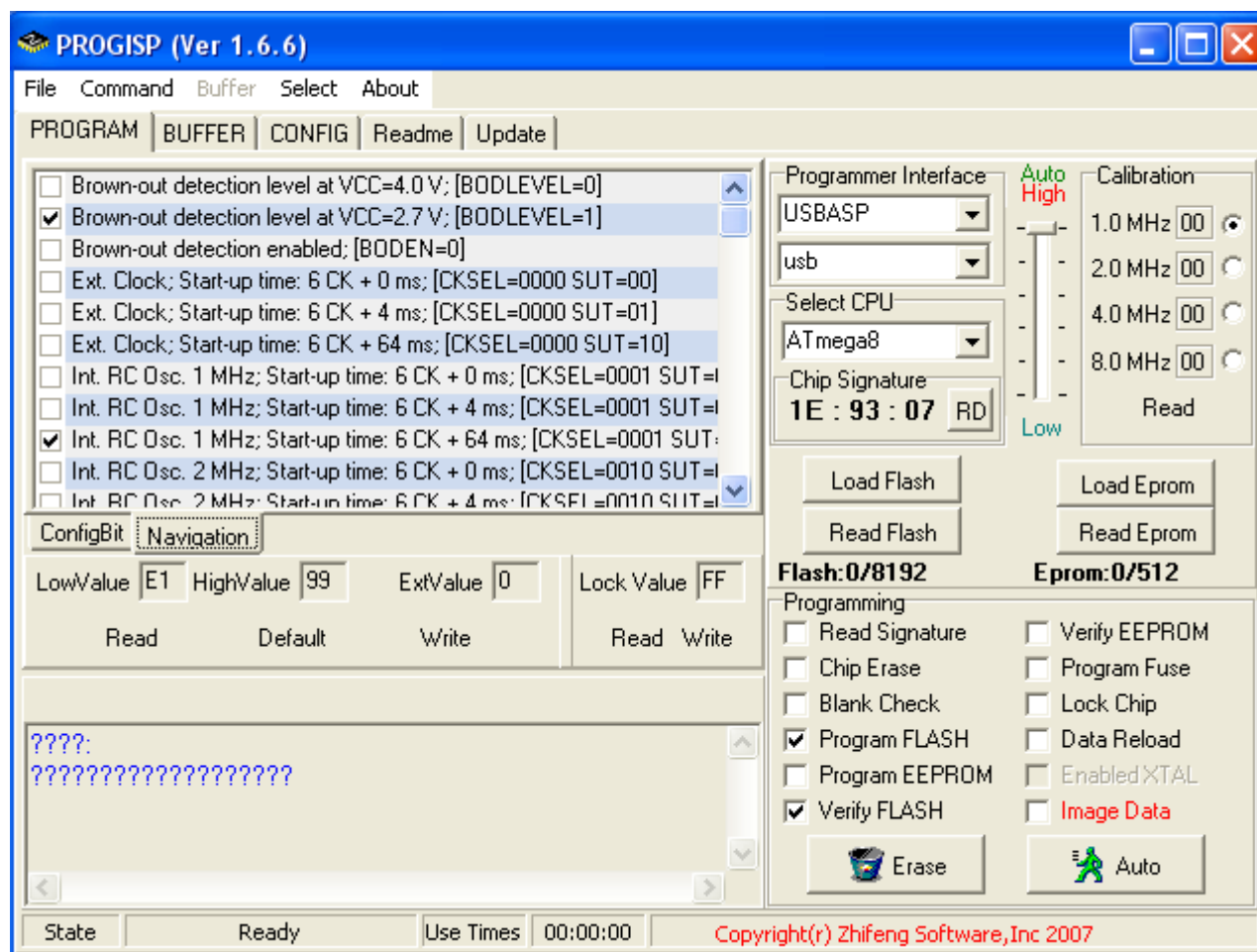
۶) به کمک گزینه (۶) میتوانید حافظه میکروکنترلر را پاک کرده و برای پروگرام کردن آماده کنید.

۷) به کمک گزینه (۷) می توانید حافظه میکروکنترلر را با برنامه انتخاب شده در مرحله (۵) پروگرام کنید.

۸) با تیک زدن هریک از گزینه های قسمت (۸) می توانید با هربار انتخاب گزینه (۷) همه مراحل پروگرام را به طور اتوماتیک انجام دهید.

۹ و ۱۰) مراحل ۹ و ۱۰ مربوط به خواندن و رایت کردن Lock Bit ها می شود.

۱۱ و ۱۲) شما با گزینه های ۱۱ و ۱۲ می توانید شکل نوشتاری مربوط به Fuse Bit هارا مشاهده کنید.



۱۲ و ۱۴) با گزینه های ۱۳ و ۱۴ می توانید فعال یا غیر فعال بودن Fuse Bit ها را مشاهده کنید که به کمک گزینه ۱۳ (Read) می توان مرحله ۴ را با اطمینان چک نمود.

۱۵ و ۱۶) این دو گزینه باید مانند شکل در حالت Hi (1) قرار گرفته باشند و بر روی میکرو کنترلر write شوند.

در هنگام استفاده از پروگرامر به **نکته** های زیر توجه نمایید:

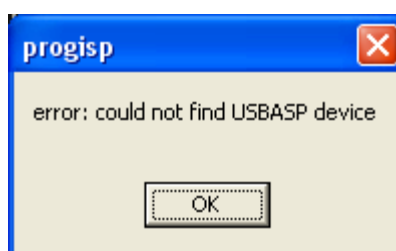
۱) **جامپر** موجود بر روی برد برای انتخاب حالت **SL** و **hi** (High & Low) **speed** می باشد و به این صورت کار می کند ، هنگامی که فرکانس انتخابی برای میکرو کنترلر زیر 2MHz باشد باید **حتما** از جامپر استفاده نموده و هنگامی که فرکانس انتخابی برای میکرو کنترلر از 2MHz به بالا باشد جامپر را **قطع** نموده تا عمل پروگرام کردن با حداکثر سرعت انجام شود در غیر این صورت شما از طرف پروگرامر با پیغام زیر روبه رو می شوید.

همچنین **اگر میکرو کنترلری برای پروگرام کردن** وجود نداشته باشد نیز با همین پیغام روبه رو مشوید.

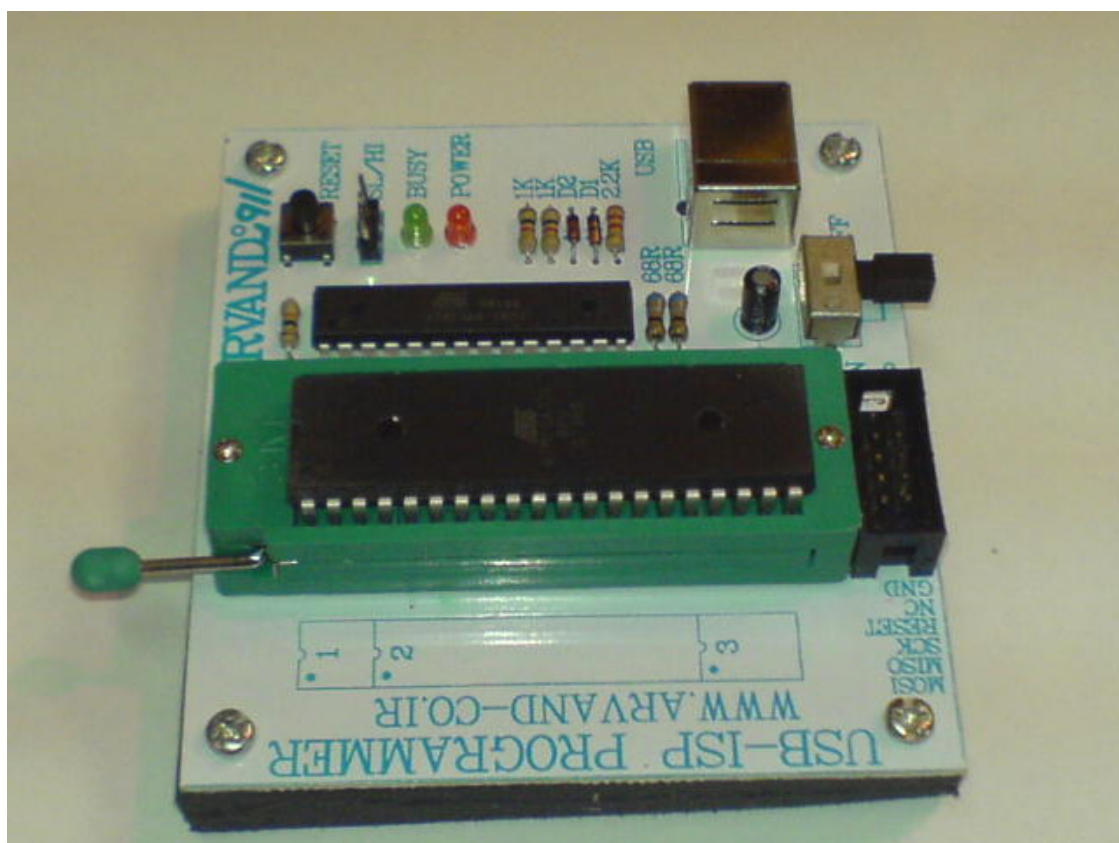


۲) در صورتی که شما مایل به استفاده از **باکس ISP** باشید و بخواهید میکرو کنترلر را بر روی برد پروژه پروگرام کنید باید برای میکرو کنترلر **خود از تغذیه مجزا** استفاده نمایید این کار برای امنیت پورت USB شما است چون اگر مدار شما مشکل داشته باشد میتواند به پورت شما آسیب برساند. (این حالت ایده آل ترین روش برای استفاده از پروگرامر می باشد زیرا با این روش نیاز به جابه جایی مکرر میکرو کنترلر بین برد اصلی و پروگرامر نمی باشد).

۳) در صورت قطع بودن کابل USB یا برقرار نبودن ارتباط با پیغام زیر روبه رو می شوید.



طرز صحیح قرار گرفتن میکرو کنترلرها بر روی سوکت:
 ۱) ای سی های ۴۰ پین مانند ATMEGA16,32,8515,8535,.....



2) ای سی های 28 پین مانند ATMEGA8,48,....



(۱) ای سی های 8 پین مانند ATTINY13,15,....



شما می توانید با مراجعه به سایت www.arvand-co.ir از دیگر محصولات ما دیدن فرمایید.

باتشکر از حسن انتخاب شما